

Das Ergebnis der Nachfüllung hängt von der sorgfältigen Reinigung und Befüllung Ihrer Kartusche ab.

Bevor Sie den Nachfüllvorgang beginnen lesen Sie sich diese Nachfüllanleitung sorgfältig durch.

Es wird empfohlen während des Befüllvorganges die mitgelieferten Handschuhe und den Mundschutz zu tragen.

Nachfüllanleitung für:

Lexmark Tonerkartuschen C-540/543/544/546 / X-543/544/546/548

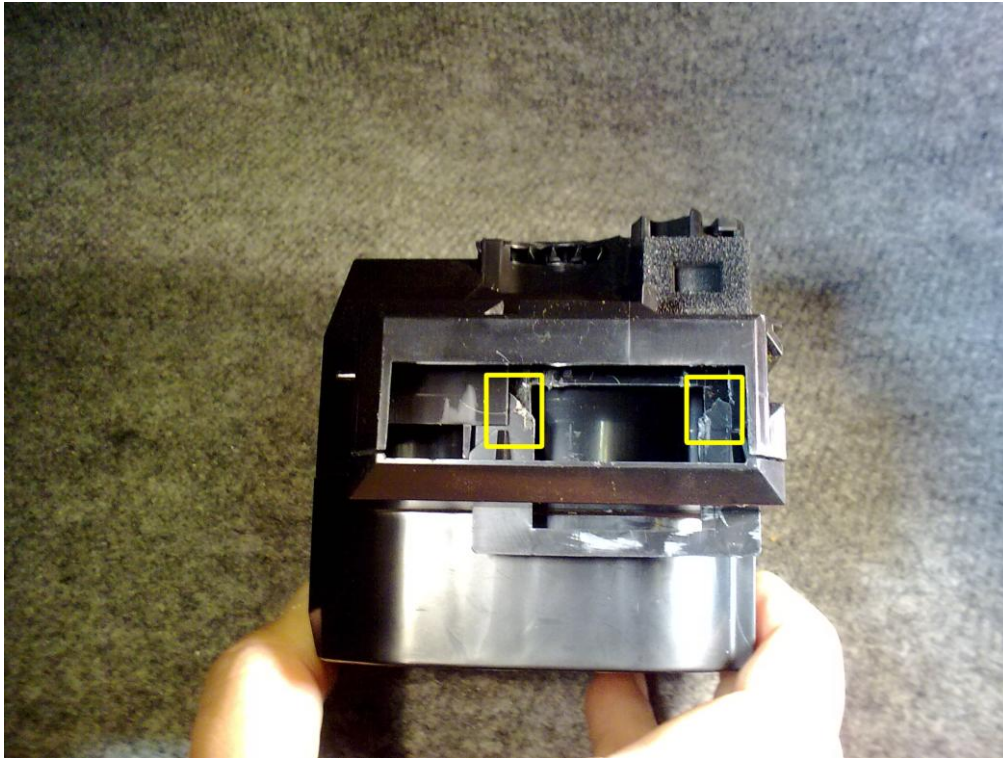
Legen Sie als erstes die Einfüllöffnung für das Tonerpulver frei
Am einfachsten geht das mit einem Teppich- oder Cuttermesser.



Schütteln Sie den restlichen Toner aus der Kartusche. Wenn Sie die Kartusche wiederholt mit unserem Toner befüllen ist das nicht mehr notwendig.
Schütteln Sie die Tonerflasche 2-3 mal und füllen den Toner mit der mitgelieferten Tülle ein. Verschließen Sie die Einfüllöffnung wieder mit der Verschlusskappe und fixieren diese mit Klebeband.



Wechseln Sie nun den Chip.



Zur besseren Sicht ist im Beispielbild der Chip entfernt und die Arretierung etwas herausgezogen..

Setzen Sie dafür mit einem kleinen Schlitzschraubendreher an einer Seite an der gelb markierten Stelle und hebeln die Arretierung nach außen. Danach die andere Seite analog. Es ist dafür ein gewisser Kraftaufwand erforderlich. Entfernen Sie den alten Chip und schrauben Sie den neuen Chip auf. Setzen Sie den Chip wieder ein. Jetzt die Arretierung wieder einschieben. Die Kartusche ist fertig befüllt und einsatzbereit.

Es existieren auch Videoanleitungen, in denen die Befüllung dargestellt wird. Beispielsweise kann man auf YouTube mit folgenden Suchworten fündig werden:

refill lexmark c540